

Regione **ABRUZZO**



Provincia di **PESCARA**



Comune di **COLLECERVINO**

Gara d'Appalto del servizio di Raccolta Domiciliare (PORTA A PORTA) dei rifiuti solidi urbani e spazzamento delle vie comunali e gestione del centro di raccolta comunale nel comune di Collecervino (PE) - Annualità 2023/2029



**LOCALIZZAZIONE CENTRO RACCOLTA**



n. **7**

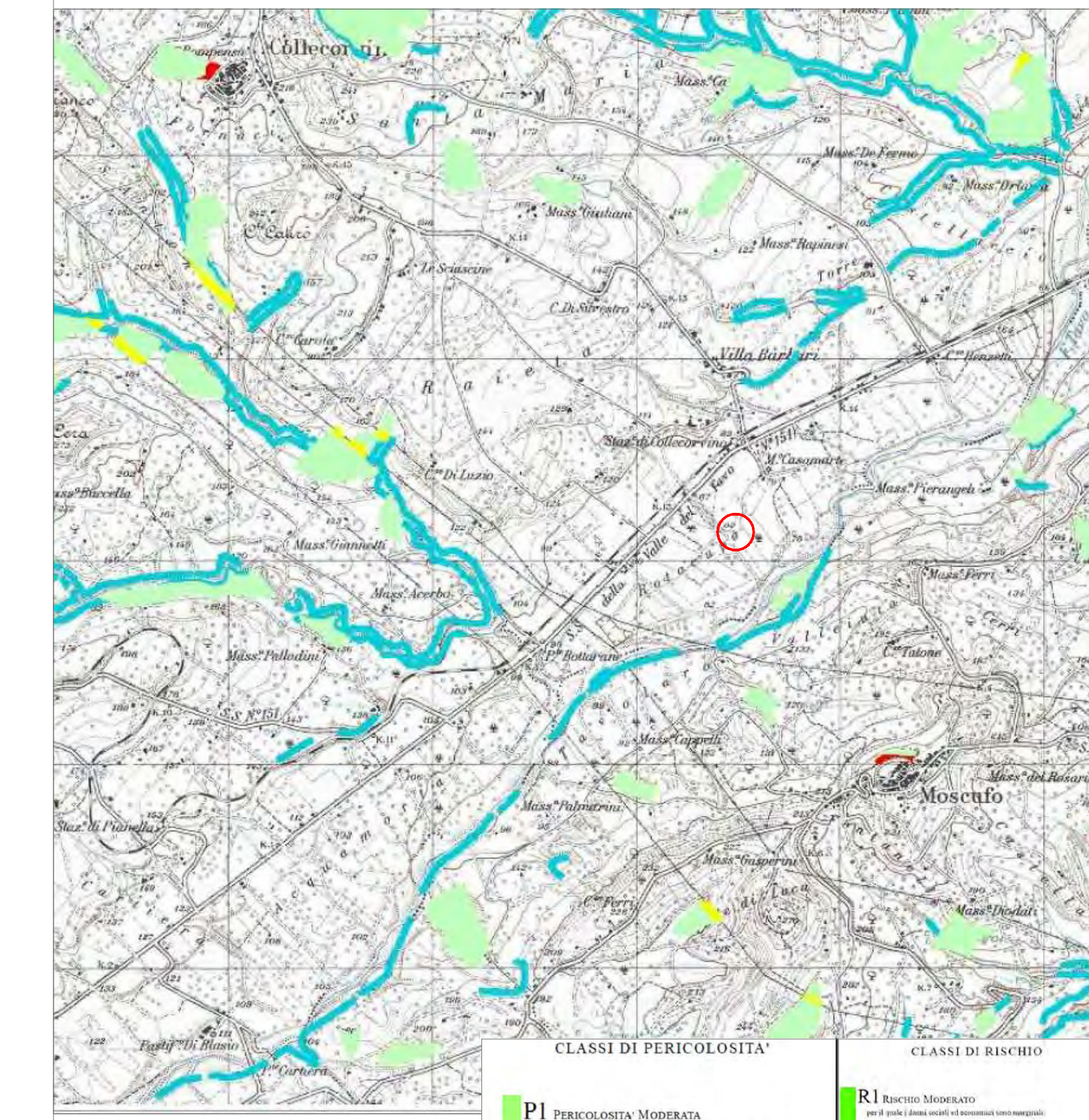
Novembre 2022

Stralcio I.G.M. - scala 1:25.000



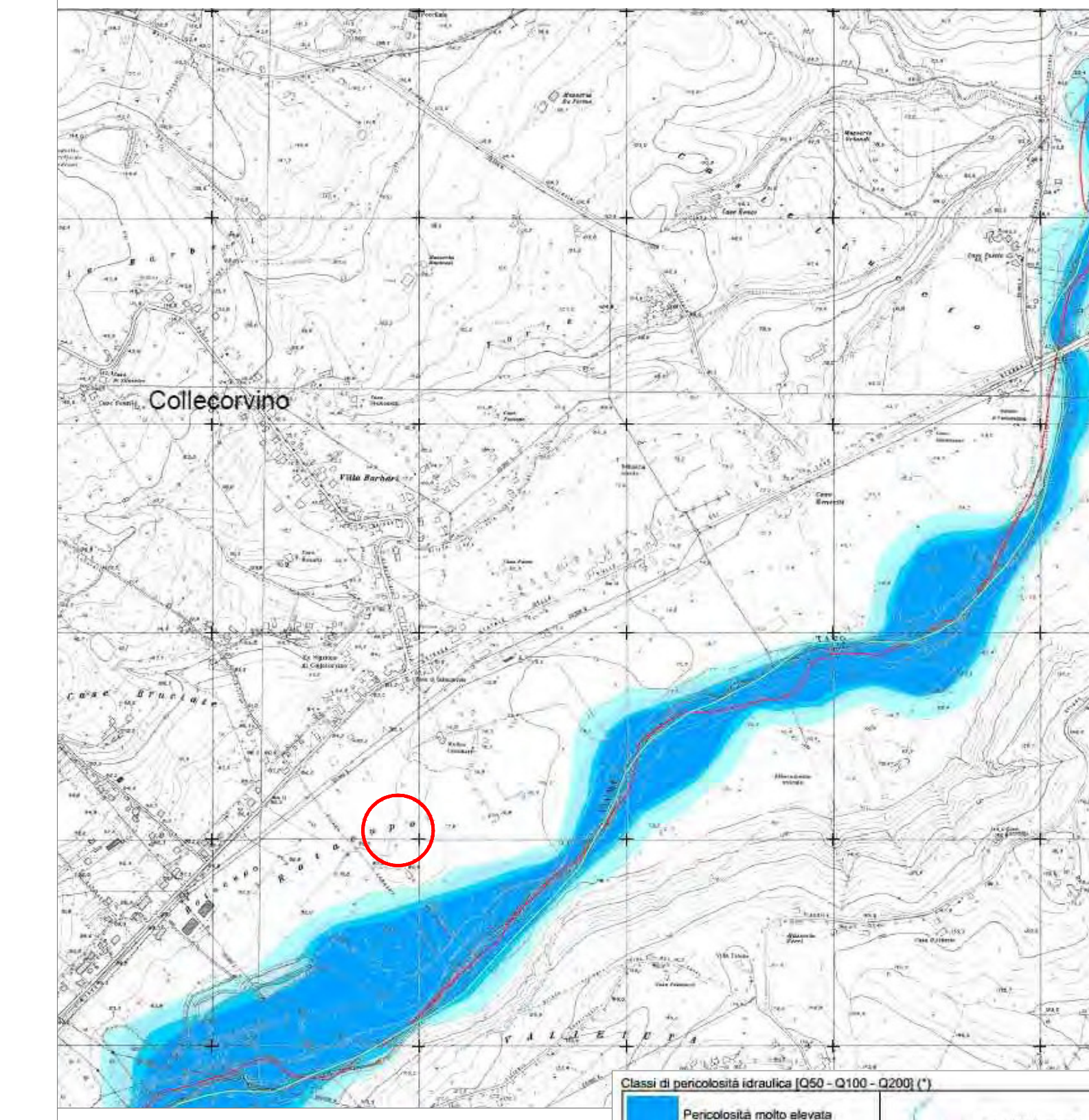
localizzazione centro di raccolta

P.A.I. Pericolosità - scala 1:25.000



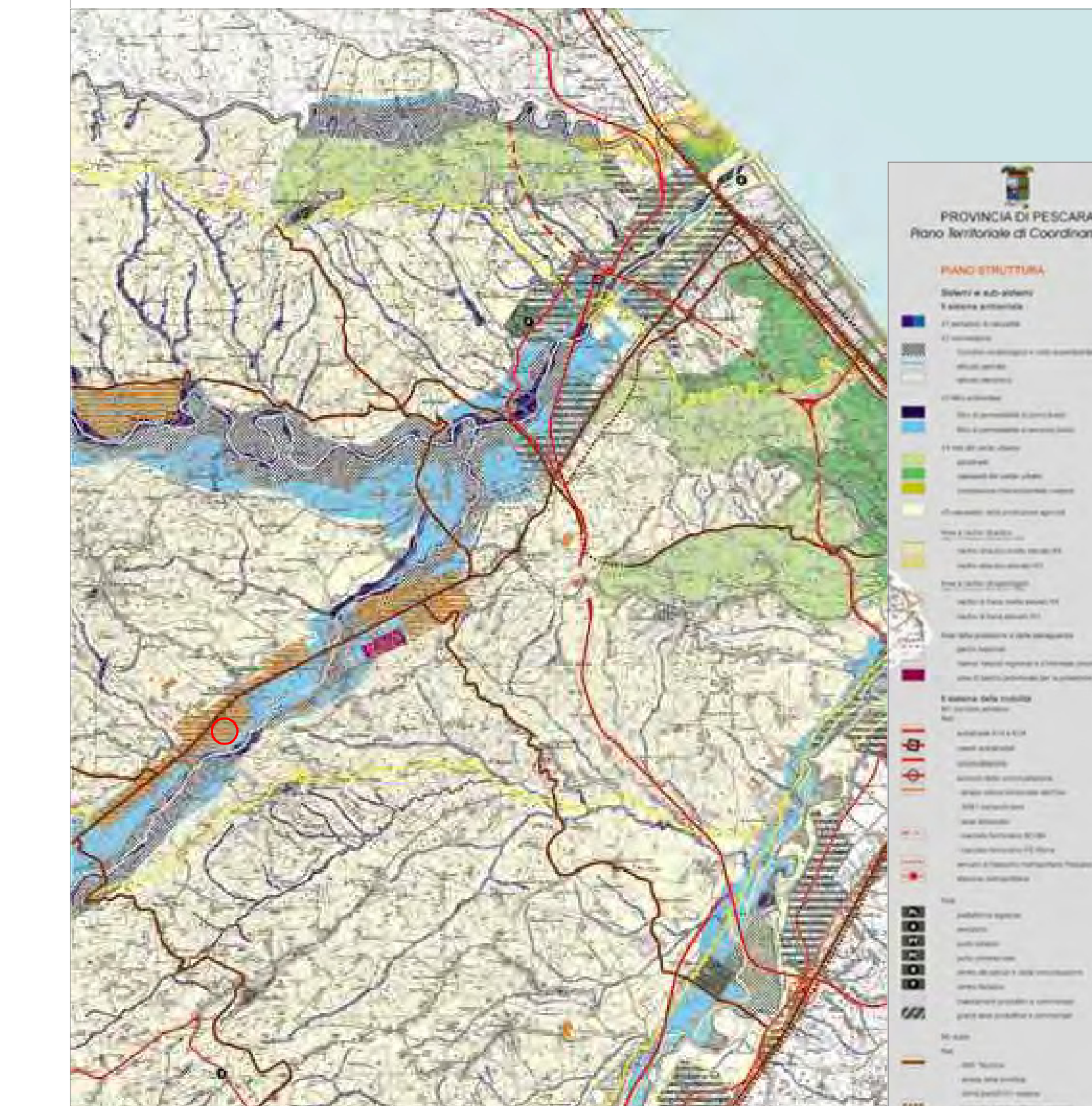
localizzazione centro di raccolta

P.S.D.A. Pericolosità - scala 1:25.000



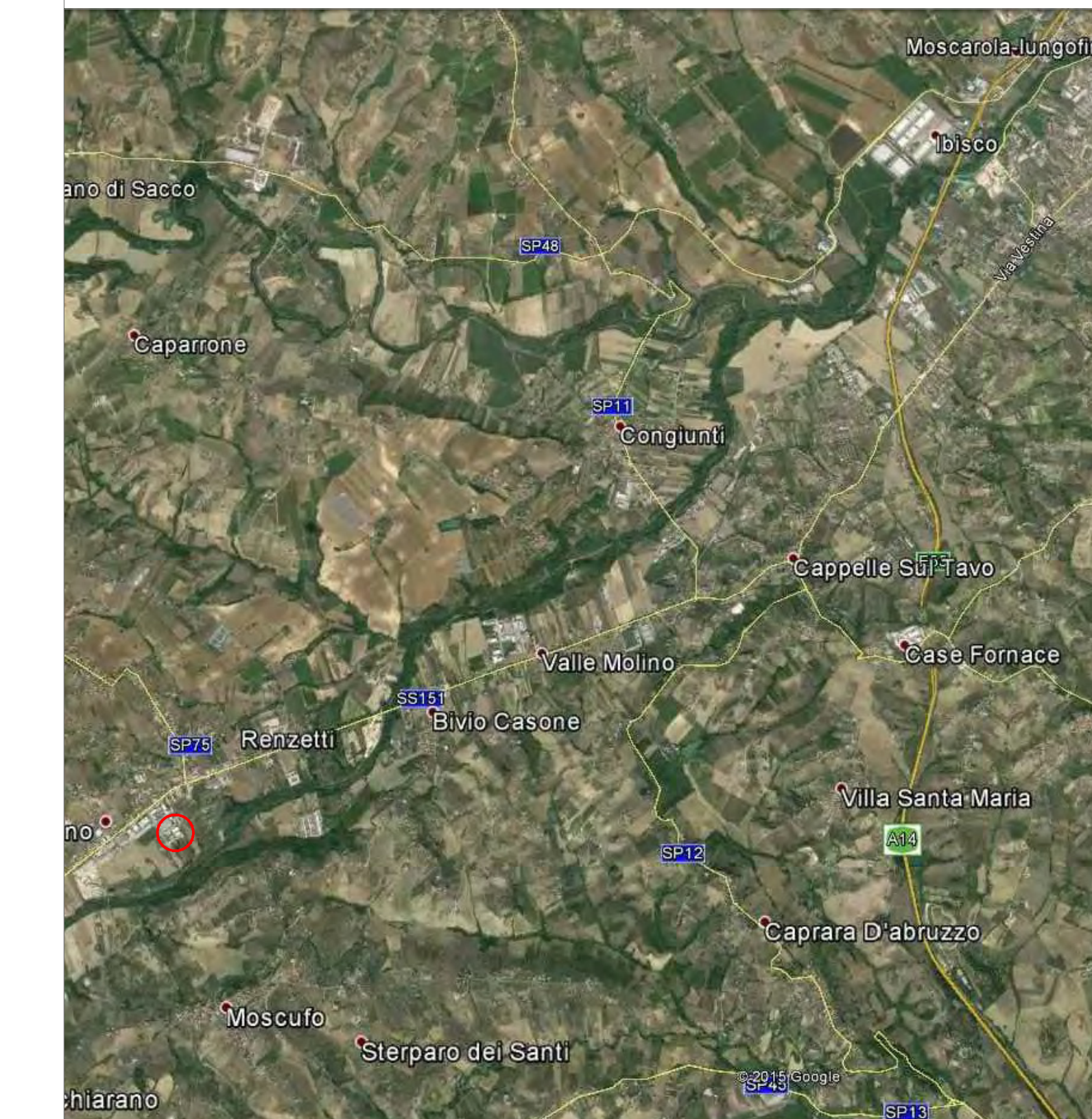
localizzazione centro di raccolta

Piano Provinciale Territoriale Coordinamento



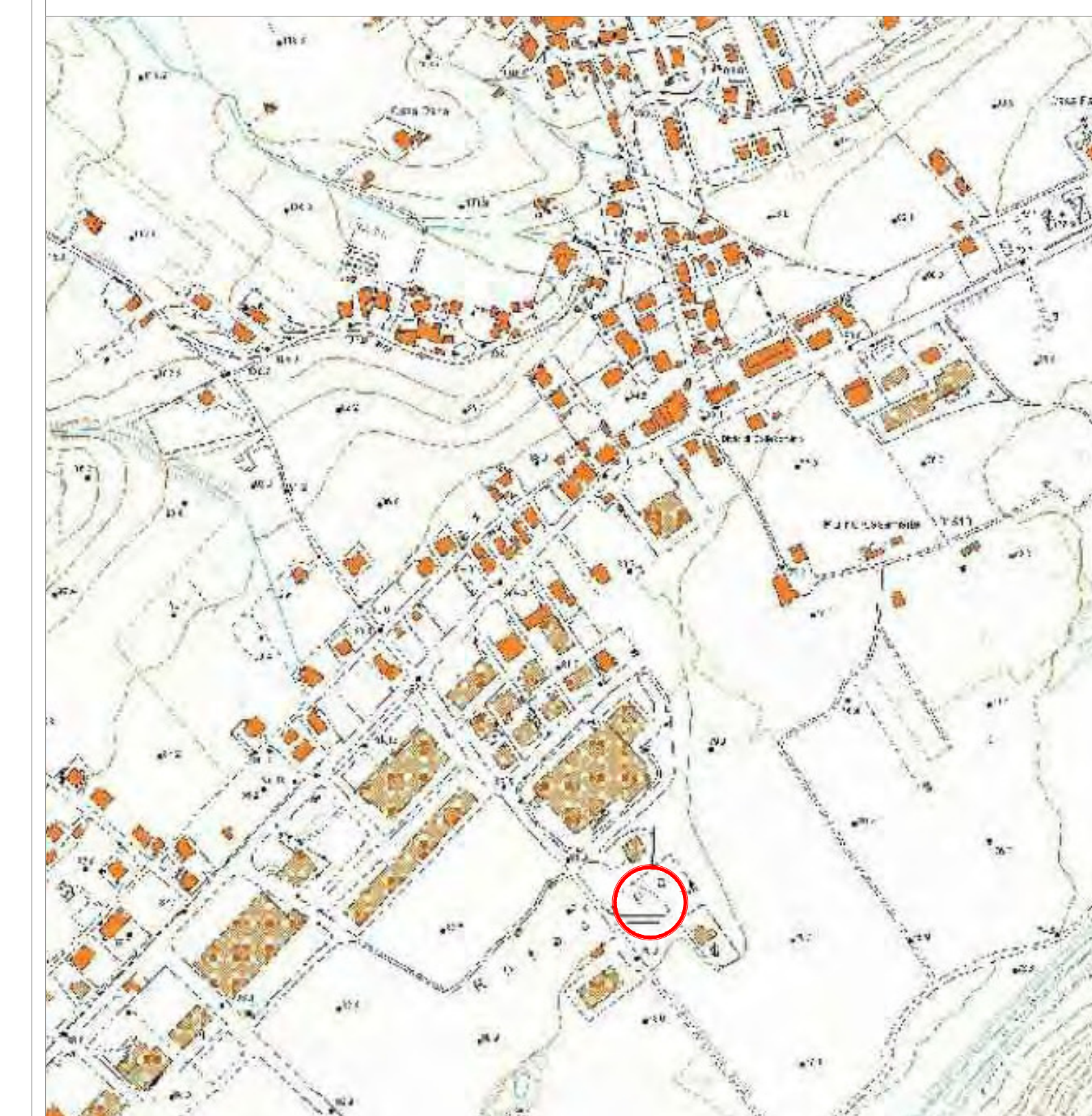
localizzazione centro di raccolta

Ortofoto



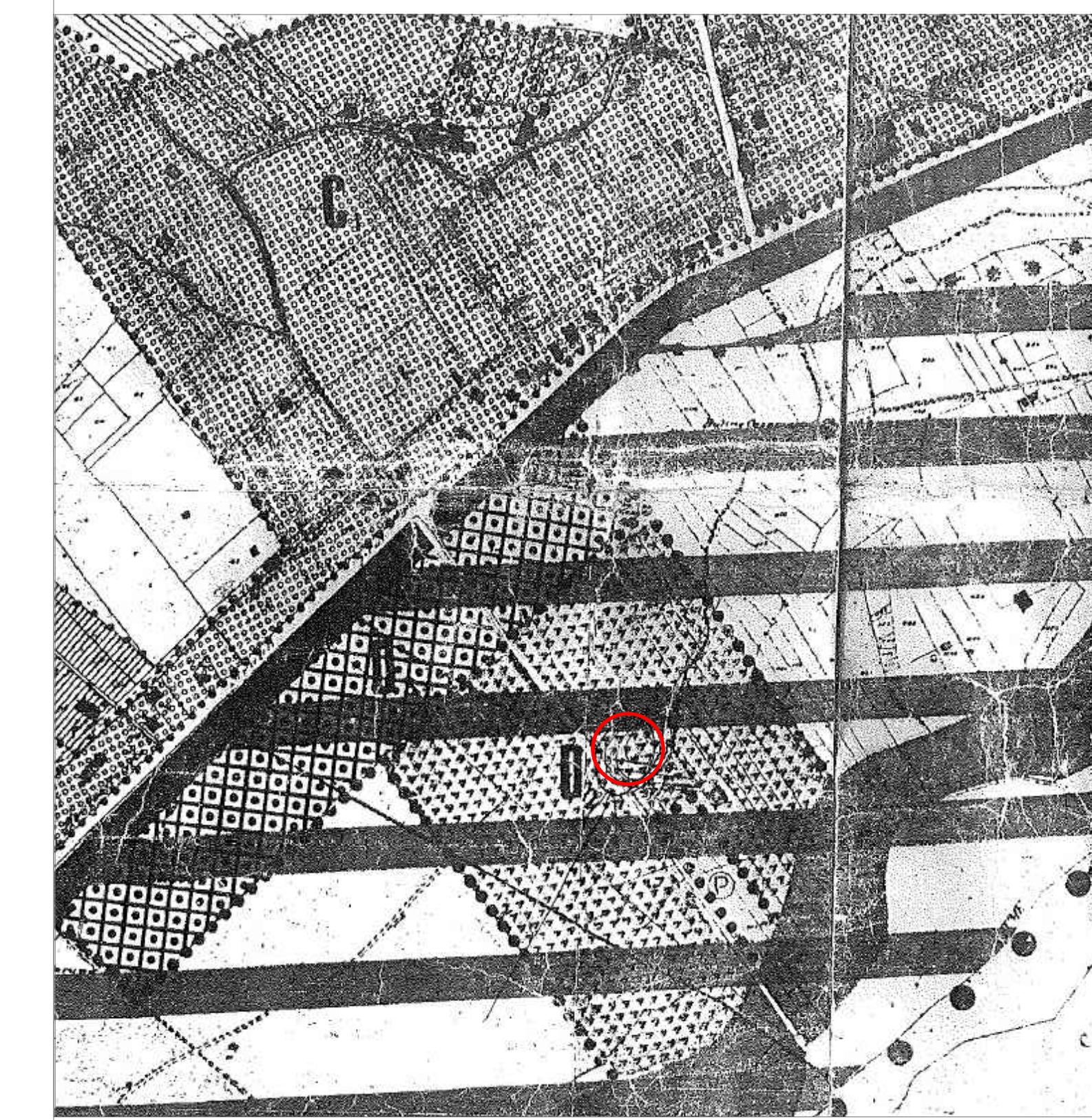
localizzazione Centro di Raccolta

C.T.R. - Scala 1:5.000



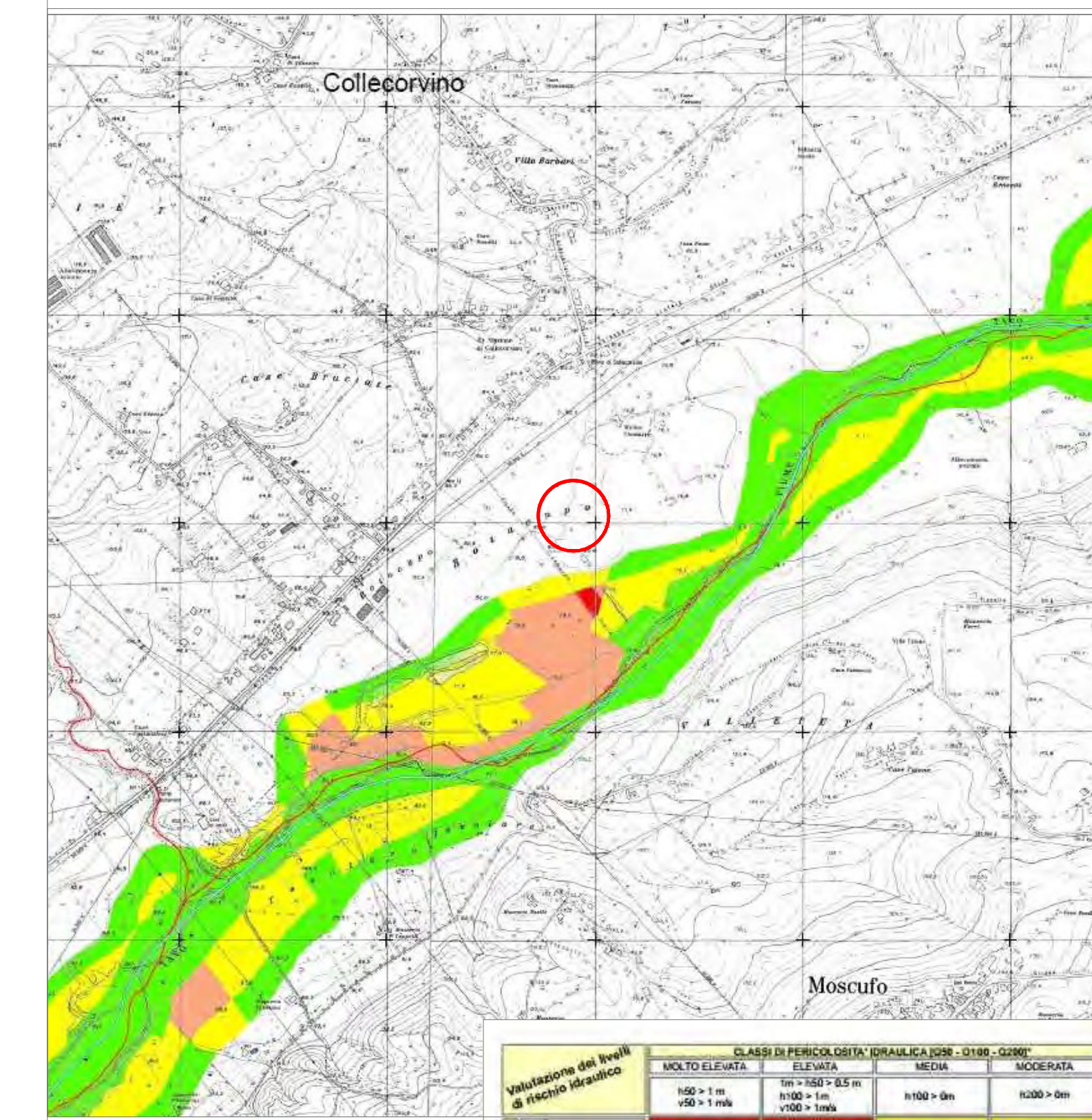
localizzazione impianto CFM

Piano Regolatore Generale



localizzazione centro di raccolta

P.S.D.A. Rischio - scala 1:25.000



localizzazione centro di raccolta

Rischio Idrogeologico - scala 1:25.000



individuazione catastale area in oggetto

Ortofoto - zoom 1



localizzazione Centro di Raccolta

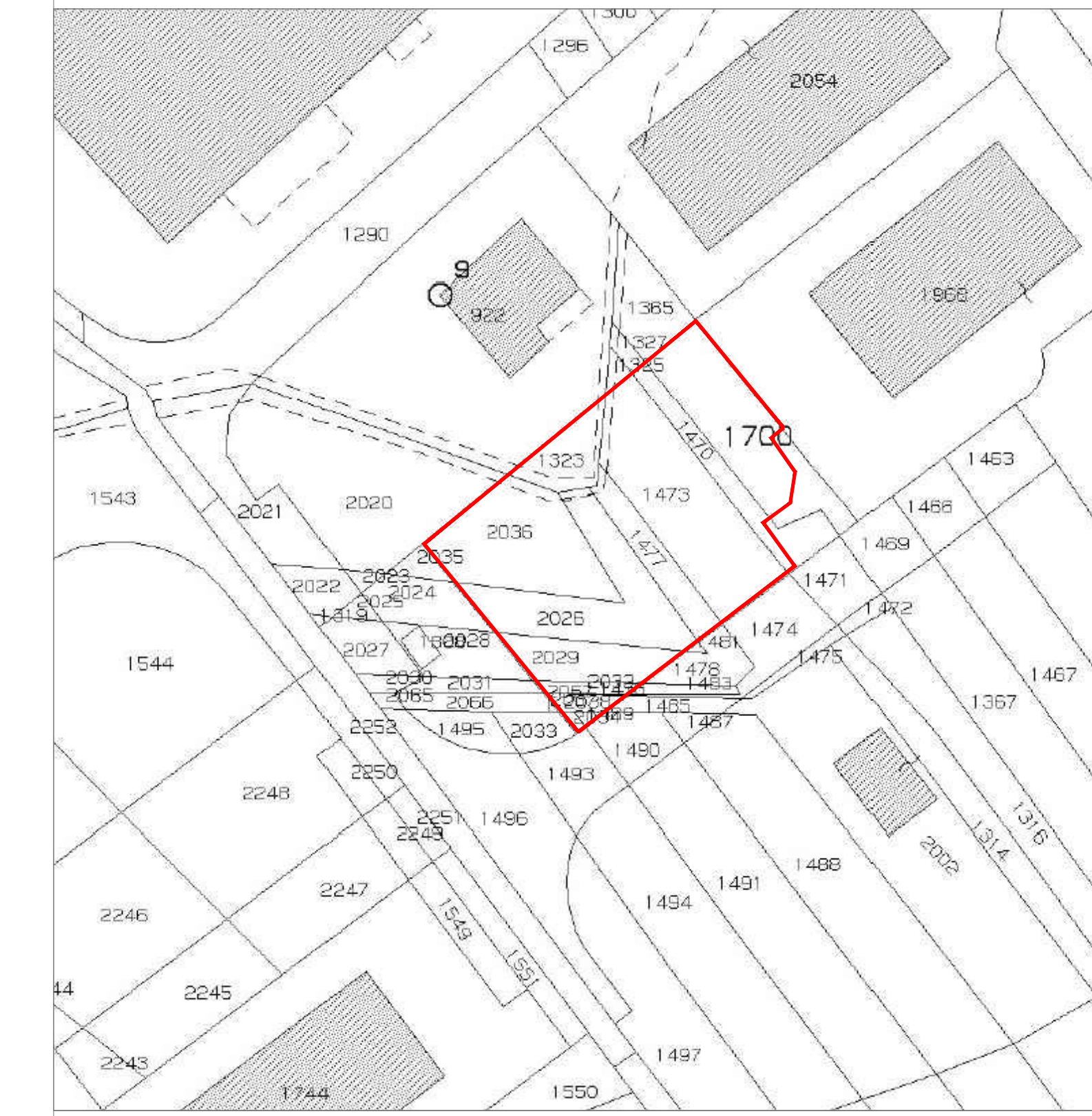
Regione ABRUZZO  
Provincia di PESCARA  
Comune di COLLECORVINO

Realizzazione e gestione di un Centro di Raccolta Convulsi (C.R.C.) di rifiuti di natura I, G2, G3, G4, G5 e G6.

Scale: 1:25.000  
Data: Agosto 2015  
Tav. 00

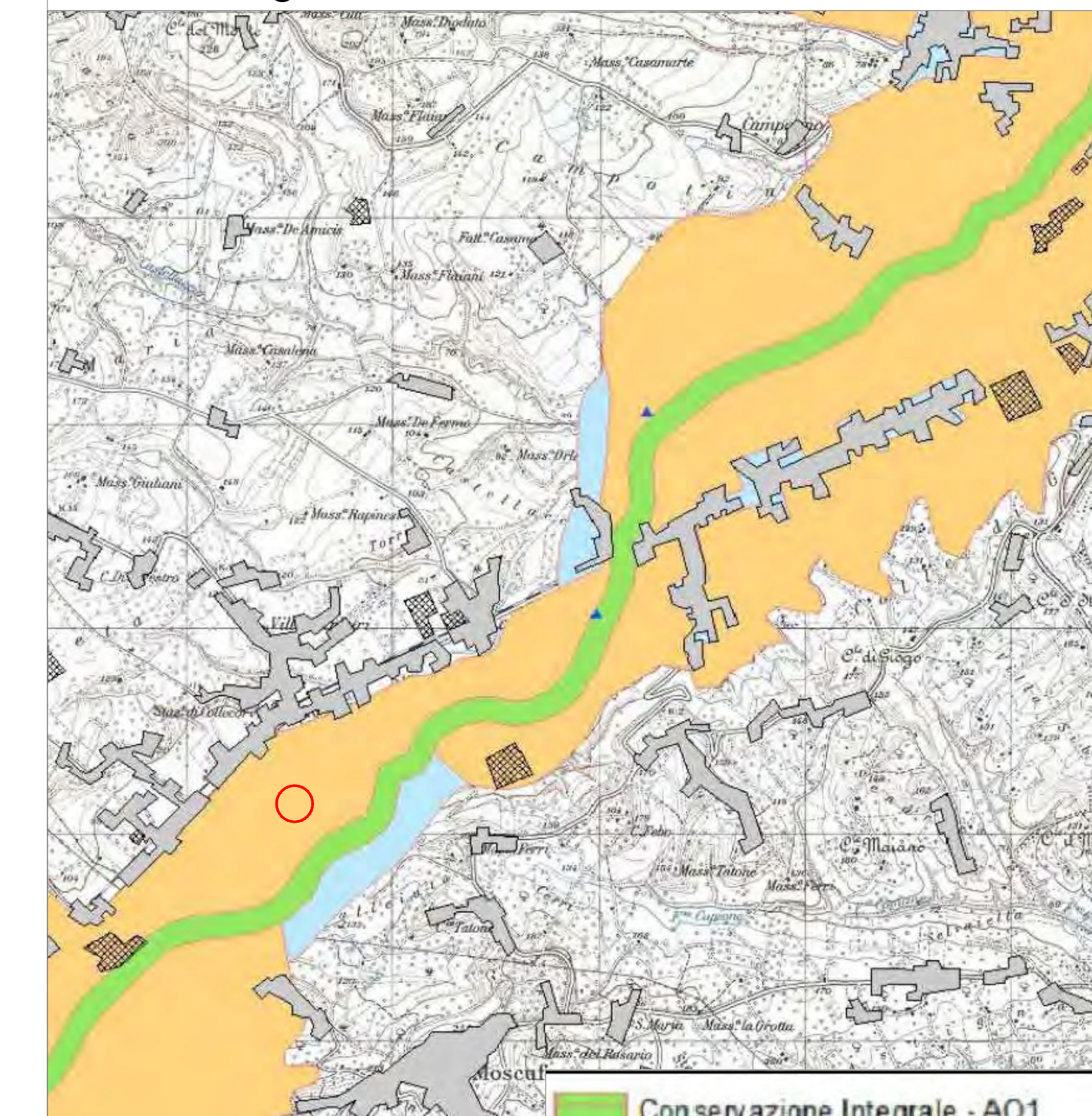
RIECO spa  
Pescara (PE)  
Via Ruffa, 110 - 66128  
0203769687

Estratto mappa catastale- scala 1:2.000



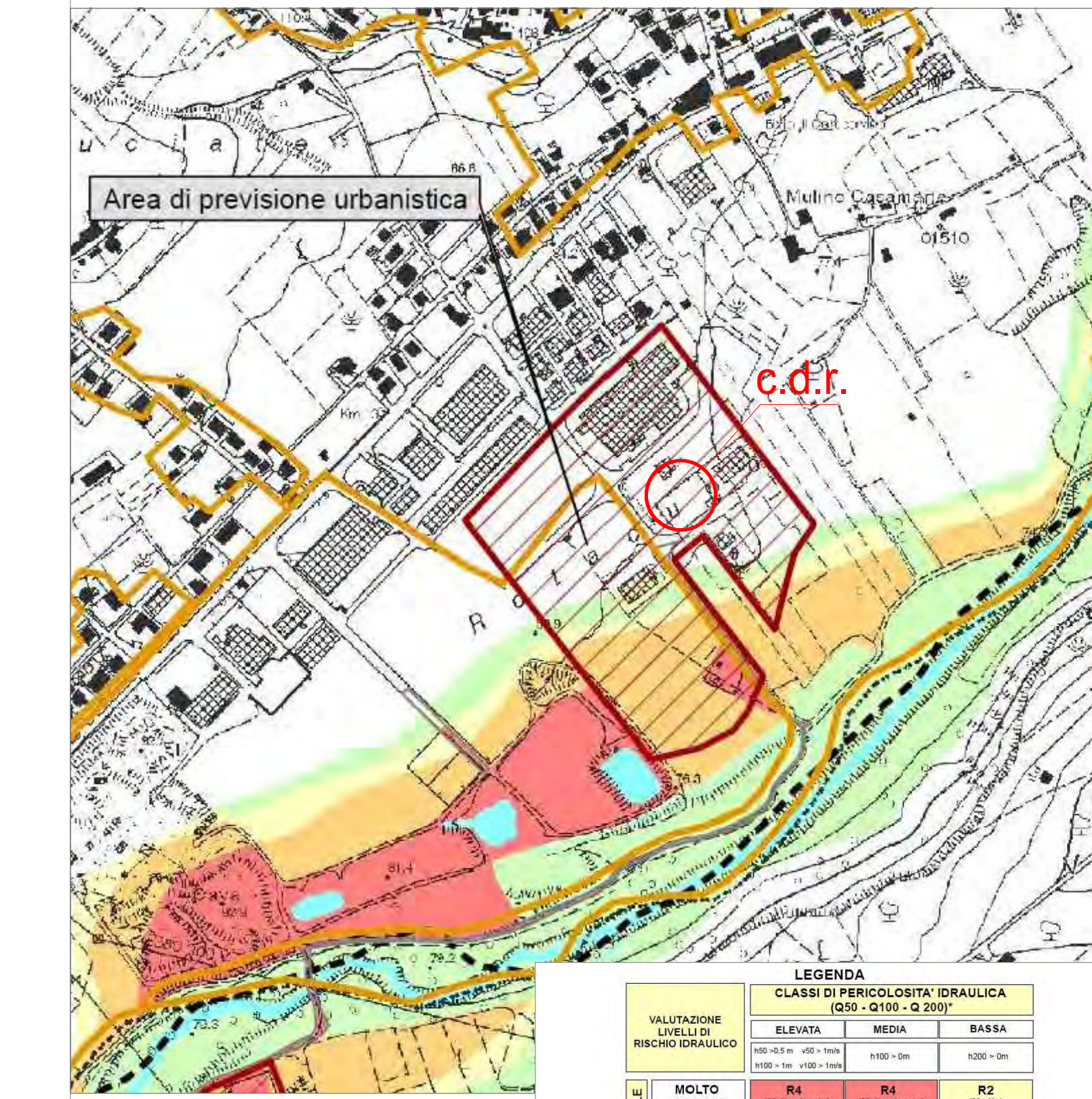
individuazione catastale area in oggetto

Piano Regionale Paesistico - scala 1:25.000



localizzazione centro di raccolta

Stralcio della Carta del Rischio Idraulico in attuazione della direttiva 2007/60 e del D.Lgs. 49/2010



localizzazione centro di raccolta

Ortofoto - zoom 2



localizzazione Centro di Raccolta